

# NOSSOS DESTAQUES

MAIO/2022

## GESTÃO ATIVA INTERNACIONAL REAIS



O Santander Gestão Ativa Internacional é a mais nova solução em fundo multimercado global para clientes locais. Investe em diversas classes de ativos no exterior e maximizar a estratégia de diversificação em relação à carteira local do investidor, utilizando instrumentos como fundos, ETFs e BDRs.

## 11.95%

NOMINAL 12 MESES

## ALOCAÇÃO MACRO

O Fundo Alocção Macro tem por objetivo selecionar os melhores fundos de investimentos disponíveis no mercado de diferentes casas gestoras que possuem a estratégia multimercado Macro. Nessa estratégia o gestor do fundo se baseia no cenário econômico para selecionar ativos como juros, moedas, inflação, bolsa, entre outros para compor uma carteira diversificada que capture retorno nos diversos momentos do mercado buscando resultado consistente ao longo do tempo.



## 17.96%

NOMINAL 24 MESES

## GLOBAL EQUITIES

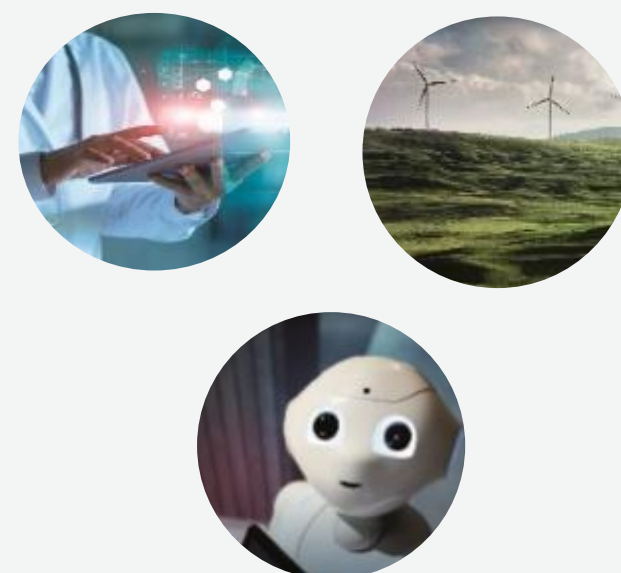
O fundo tem por objetivo investir, de forma ativa, no mercado de ações global, acessando fundos e veículos de investimento de diferentes gestores do mercado internacional. O processo de seleção dos veículos no exterior conta com o suporte e toda a experiência da Santander Asset Management Global, resultando em um portfólio com exposição diversificada em diferentes gestores, regiões e setores.

# NOSSOS DESTAQUES PREVIDÊNCIA

ABRIL/2022

## PREV CARTEIRA

A família prev carteira conta com três opções de fundos que alocam parte da estratégia em diferentes fundos multimercados de previdência com diferentes exposições ao risco ,além de comprar ativos diretamente trazendo dinâmica a carteira, através de um portfólio diversificado capaz de capturar as diversas oportunidades do cenário.



## PREV GLOBAL

O Prev Global é uma combinação da carteira local e o Santander Global Equities. O efeito diversificação proporciona redução de risco com exposição a fatores de risco atrativos

# BOOK FUNDOS DE INVESTIMENTOS

Clique no nome do fundo para acessar a ficha

Estratégia	Fundo	Índice Referência	Aplicação Mínima	Tx Adm Máx	PL (R\$mm)	Rentab. Mês		Rentab. 12M		Rentab. desde o início		
						%	Δíndice	%	Δíndice	%	Δíndice	
RENDA FIXA DI	<a href="#">SOBERANO DI</a>	CDI	R\$	100	0,20%	4.541	0,75%	89,99%	7,09%	99,99%	206,41%	96,50%
	<a href="#">PREMIUM DI</a>	CDI	R\$	100	0,20%	7.408	0,84%	100,78%	7,81%	110,22%	1272,77%	102,35%
RENDA FIXA ATIVO	<a href="#">RENDA FIXA FLEXÍVEL ULTRA LP</a>	CDI	R\$	100	0,60%	1.192	0,82%	98,15%	6,65%	93,79%	1018,58%	100,13%
RENDA FIXA INFLAÇÃO	<a href="#">IMA-B 5 TOP</a>	CDI	R\$	100	0,30%	741	1,53%	183,33%	8,47%	119,54%	147,58%	149,55%
	<a href="#">INFLAÇÃO VIP</a>	CDI	R\$	100	0,50%	425	0,79%	95,06%	3,68%	51,85%	1116,60%	143,04%
	<a href="#">CP EQUILIBRIO ADVANCED</a>	CDI	R\$	100	0,30%	6.631	0,94%	112,83%	8,46%	119,32%	1912,12%	101,69%
RENDA FIXA CRÉDITO PRIVADO	<a href="#">INFRAESTRUTURA CDI</a>	CDI	R\$	100	1,00%	1.774	1,04%	124,41%	10,98%	154,83%	18,28%	113,78%
	<a href="#">CRÉDITO PRIVADO EQUILÍBRIO ULTRA</a>	CDI	R\$	100	0,60%	2.768	0,92%	110,08%	8,13%	114,70%	236,64%	98,03%
	<a href="#">CRÉDITO PRIVADO DINÂMICO VIP</a>	CDI	R\$	100	0,50%	531	0,96%	114,91%	9,00%	126,93%	13,91%	151,39%
	<a href="#">INFRAESTRUTURA INFLAÇÃO</a>	CDI	R\$	100	1,00%	494	1,14%	136,08%	7,61%	107,39%	30,26%	188,34%
CAMBIAL	<a href="#">VIP CAMBIAL</a>	DÓLAR	R\$	100	0,50%	513	3,75%	0,07%	-7,35%	-11,30%	201,07%	79,67%

ÍNDICES											
	CDI	-	-	-	0,83%	-	7,09%	-	2411,70%	-	
	IBOVESPA	-	-	-	-10,10%	-	-10,15%	-	1439,55%	-	

O fundo pode fechar temporariamente para adequação da estratégia de investimento, consulte seu gerente ou assessor para saber se está disponível para aplicação.

# BOOK FUNDOS DE INVESTIMENTOS

Clique no nome do fundo para acessar a ficha

Estratégia	Fundo	Índice Referência	Aplicação Mínima	Tx Adm Máx	PL (R\$mm)	Rentab. Mês		Rentab. 12M		Rentab. desde o início		
						%	Δíndice	%	Δíndice	%	Δíndice	
MULTIMERCADOS ESPELHOS	<a href="#">ACESSO ABSOLUTE MACRO</a>	CDI	R\$	50.000	2,50%	24	2,68%	321,03%	16,71%	235,70%	28,7%	204,41%
	<a href="#">ACESSO ADAM STRATEGY 60</a>	CDI	R\$	50.000	2,50%							
	<a href="#">ACESSO ADAM STRATEGY</a>	CDI	R\$	50.000	2,50%	42	-6,95%	-832,96%	-1,22%	-17,19%	19,0%	72,25%
	<a href="#">ACESSO BAHIA AM</a>	CDI	R\$	50.000	1,70%	2	1,37%	163,89%	5,12%	72,17%	9,1%	73,04%
	<a href="#">ACESSO BAHIA AM MARAÚ</a>	CDI	R\$	50.000	2,20%	16	2,02%	241,89%	8,97%	126,57%	26,6%	115,36%
	<a href="#">ACESSO BAHIA LB</a>	CDI	R\$	50.000	2,20%	25	-4,55%	-545,79%	-24,43%	-344,56%	-7,4%	-59,98%
	<a href="#">ACESSO GARDE D'Artagnan</a>	CDI	R\$	50.000	2,50%	38	1,25%	150,09%	12,02%	169,54%	41,3%	136,83%
	<a href="#">ACESSO GLOBAL INCOME</a>	CDI	R\$	50.000	1,05%	46	-2,05%	-245,64%	3,52%	49,65%	24,5%	100,74%
	<a href="#">ACESSO IBIÚNA HEDGE STS</a>	CDI	R\$	50.000	1,96%	330	3,50%	419,96%	20,06%	282,99%	77,9%	287,23%
	<a href="#">ACESSO IBIÚNA LONG &amp; SHORT</a>	CDI	R\$	50.000	1,96%	38	3,48%	416,59%	13,19%	186,01%	23,7%	200,75%
	<a href="#">ACESSO JGP STRATEGY</a>	CDI	R\$	50.000	2,50%	118	0,67%	80,76%	6,53%	92,15%	31,3%	128,71%
	<a href="#">ACESSO KAPITALO KAPPA RED</a>	CDI	R\$	50.000	2,20%	90	0,88%	105,68%	10,88%	153,42%	48,0%	165,36%
	<a href="#">ACESSO RPS EQUITY HEDGE</a>	CDI	R\$	50.000	2,00%	13	0,38%	45,33%	2,24%	31,65%	13,7%	98,07%
	<a href="#">ACESSO SPX SENTINEL</a>	CDI	R\$	50.000	2,30%	317	3,52%	421,33%	22,32%	314,84%	70,4%	221,86%
	<a href="#">ACESSO TRUXT MACRO</a>	CDI	R\$	50.000	2,50%	28	3,21%	384,63%	8,08%	113,96%	24,9%	122,76%
<a href="#">ACESSO VINTAGE MACRO</a>	CDI	R\$	50.000	2,20%	24	2,07%	248,70%	11,10%	156,54%	23,3%	166,76%	
ÍNDICES	CDI			-	-	-	0,83%	-	7,09%	-	2411,70%	-
	IBOVESPA			-	-	-	-10,10%	-	-10,15%	-	1439,55%	-



Saiba mais sobre os fundos Pacifico [clikando aqui](#)



Saiba mais sobre os fundos Vista [clikando aqui](#)

# BOOK FUNDOS DE INVESTIMENTOS

Clique no nome do fundo para acessar a ficha

Estratégia	Fundo	Índice Referência	Aplicação Mínima	Tx Adm Máx	PL (R\$mm)	Rentab. Mês		Rentab. 12M		Rentab. desde o início		
						%	Δíndice	%	Δíndice	%	Δíndice	
<b>MULTIMERCADOS</b>	<a href="#"><u>ALOCAÇÃO LONG &amp; SHORT</u></a>	CDI	R\$	100	1,50%	528	0,75%	89,52%	2,34%	33,03%	183,2%	104,95%
	<a href="#"><u>ALOCAÇÃO MACRO</u></a>	CDI	R\$	100	1,50%	240	2,12%	254,43%	11,83%	166,84%	205,1%	117,50%
	<a href="#"><u>ALOCAÇÃO FLEXÍVEL</u></a>	CDI	R\$	50.000	1,00%	229	1,08%	129,61%	9,12%	128,62%	132,4%	119,93%
<b>RENDA VARIÁVEL LONG BIASED</b>	<a href="#"><u>SELEÇÃO LONG BIASED</u></a>	Ibovespa	R\$	100	2,00%	603	-5,10%	5,00%	-11,64%	-1,49%	8,8%	-4,59%
	<a href="#"><u>HÁYATE MACRO</u></a>	CDI	R\$	50.000	2,00%	39	1,77%	211,83%	4,79%	67,52%	19,3%	80,98%
<b>MULTIMERCADOS LONG &amp; SHORT</b>	<a href="#"><u>STAR LONG &amp; SHORT DIRECIONAL</u></a>	CDI	R\$	100	2,00%	63	1,00%	119,43%	2,82%	39,76%	25,6%	76,84%
<b>MULTIMERCADOS INV. EXTERIOR</b>	<a href="#"><u>GLOBAL EQUITIES DÓLAR MASTER</u></a>	MSCI World	R\$	50.000	1,00%	1.296	-3,92%	4,51%	-19,81%	-14,15%	283,0%	196,97%
	<a href="#"><u>LATIN AMERICAN CORPORATE BOND REAIS</u></a>	CDI	R\$	50.000	0,90%	23	-2,47%	-295,80%	-1,38%	-19,42%	11,6%	41,41%
	<a href="#"><u>GO NORTH AMERICAN</u></a>	S&P 500	R\$	50.000	1,00%	172	-18,97%	-10,17%	-41,66%	-39,77%	-23,3%	-55,35%
	<a href="#"><u>FUTURE WEALTH REAIS</u></a>	MSCI ACWI	R\$	50.000	1,00%	53	-5,52%	-0,90%		-4,05%	-19,0%	-6,74%
	<a href="#"><u>FUTURE WEALTH DÓLAR</u></a>	MSCI ACWI	R\$	50.000	1,00%	69	-8,96%	-4,34%		6,48%	-14,8%	-2,55%
	<a href="#"><u>GO GLOBAL EQUITY ESG</u></a>	MSCI World	R\$	50.000	1,00%	694	-7,35%	1,08%	1,80%	7,46%	29,3%	3,77%
<b>ÍNDICES</b>	CDI			-	-	-	0,83%	-	7,09%	-	2411,70%	-
	MSCI World			-	-	-	-8,43%	-	-5,66%	-	239,58%	-
	S&P 500			-	-	-	-8,80%	-	-1,89%	-	445,98%	-
	MSCI ACWI			-	-	-	-4,62%	-	-15,37%	-	1433,11%	-
	IBOVESPA			-	-	-	-10,10%	-	-10,15%	-	1439,55%	-

# BOOK FUNDOS DE INVESTIMENTOS

Clique no nome do fundo para acessar a ficha

Estratégia	Fundo	Índice Referência	Aplicação Mínima	Tx Adm Máx	PL (R\$mm)	Rentab. Mês		Rentab. 12M		Rentab. desde o início		
						%	Δíndice	%	Δíndice	%	Δíndice	
RENDA VARIÁVEL	<a href="#">SELEÇÃO CRESCIMENTO AÇÕES</a>	Ibovespa	R\$	100	2,50%	653	-8,02%	2,08%	-14,51%	-4,36%	2324,46%	1497,21%
	<a href="#">IBOVESPA PASSIVO</a>	Ibovespa	R\$	100	0,30%	26	-10,09%	0,01%	-10,30%	-0,14%	750,59%	-6,25%
	<a href="#">DIVIDENDOS AÇÕES</a>	Ibovespa	R\$	100	1,50%	137	-5,22%	4,89%	1,35%	11,50%	122,64%	22,90%
	<a href="#">ALOCAÇÃO VALOR AÇÕES</a>	Ibovespa	R\$	100	1,90%	62	-10,03%	0,07%	-21,45%	-11,30%	260,72%	79,67%
	<a href="#">ALOCAÇÃO LONG BIASED AÇÕES</a>	Ibovespa	R\$	50.000	1,30%	131	-4,48%	5,62%	-13,19%	-3,04%	114,72%	-2,35%
RENDA VARIÁVEL LONG BIASED	<a href="#">ACESSO APEX INFINITY LB</a>	Ibovespa	R\$	50.000	2,50%	17	-3,32%	6,78%	-14,17%	-4,02%	0,15%	-20,10%
	<a href="#">ACESSO SHARP EQUITY VALUE</a>	Ibovespa	R\$	50.000	2,50%	141	-6,65%	3,45%	-20,77%	-10,61%	0,78%	-2,22%
RENDA VARIÁVEL ESPELHOS	<a href="#">ACESSO TORK AÇÕES</a>	Ibovespa	R\$	30.000	2,00%	30	-7,69%	2,41%	-23,25%	-13,09%	-14,59%	-12,11%
	<a href="#">ACESSO TRUXT LB</a>	Ibovespa	R\$	50.000	2,00%	116	1,49%	11,59%	-18,89%	-8,74%	45,70%	19,70%
ÍNDICES	CDI		-	-	-	0,83%	-	7,09%	-	2411,70%	-	
	IBOVESPA		-	-	-	-10,10%	-	-10,15%	-	1439,55%	-	

# BOOK FUNDOS DE INVESTIMENTOS

Clique no nome do fundo para acessar a ficha

Estratégia	Fundo	Índice Referência	Aplicação Mínima	Tx Adm	PL (R\$mm)	Rentab. Mês		Rentab. 12M		Rentab. desde o início	
						%	Δíndice	%	Δíndice	%	Δíndice
PREVIDÊNCIA GESTÃO ATIVA	<a href="#">PREV GESTÃO ATIVA EQUILÍBRIO</a>	CDI	R\$ 30	2,00%	804	0,91%	109,64%	6,77%	95,49%	10,77%	87,10%
	<a href="#">PREV GESTÃO ATIVA MODERADO</a>	CDI	R\$ 30	2,30%	703	1,59%	190,00%	7,11%	100,33%	16,28%	108,83%
	<a href="#">PREV GESTÃO ATIVA ARROJADO</a>	CDI	R\$ 30	2,50%	190	1,85%	221,51%	7,45%	105,11%	11,27%	91,13%
PREVIDÊNCIA ALOCAÇÃO PERFILADO	<a href="#">PREV PERFIL MODERADO</a>	CDI	R\$ 5.000	1,20%	1.225	0,45%	54,08%	3,23%	45,61%	60,92%	107,42%
	<a href="#">PREV PB ALLOCATION</a>	CDI	R\$ 100.000	1,00%	672	0,46%	55,32%	3,44%	48,52%	49,52%	101,02%
PREVIDÊNCIA ESPELHOS	<a href="#">ACESSO PREV ADAM</a>	CDI	R\$ 5.000	2,00%	1.278	-4,54%	-544,46%	5,06%	71,35%	24,24%	110,14%
	<a href="#">ACESSO PREV SPX</a>	CDI	R\$ 5.000	2,00%	1.216	3,06%	366,35%	18,50%	261,02%	29,85%	153,67%
	<a href="#">ACESSO PREV TRUXT</a>	CDI	R\$ 5.000	2,00%	150	1,68%	201,38%	7,29%	102,83%	10,47%	83,47%
PREVIDÊNCIA RENDA FIXA ATIVO	<a href="#">PREV RF ATIVO</a>	CDI	R\$ 5.000	0,80%	627	0,76%	90,88%	5,93%	83,67%	13,43%	88,32%
ÍNDICES	CDI	-	-	-	-	0,83%	-	7,09%	-	2411,70%	-
	IBOVESPA	-	-	-	-	-10,10%	-	-10,15%	-	1439,55%	-



Saiba mais sobre os fundos pacifico Prev [clikando aqui](#)



Saiba mais sobre os fundos Vista Prev [clikando aqui](#)

# BOOK FUNDOS DE INVESTIMENTOS

Clique no nome do fundo para acessar a ficha

Estratégia	Fundo	Índice Referência	Aplicação		Tx Adm	PL (R\$mm)	Rentab. Mês		Rentab. 12M		Rentab. desde o início	
			Mínima				%	Δíndice	%	Δíndice	%	Δíndice
PREVIDÊNCIA MULTIMERCADO E OFFHSORE	<a href="#">SANTANDER PREV SELEÇÃO 70 FIC MULTIMERCADO</a>	CDI	R\$	30	1,60%	105	-5,40%	-647,57%	-7,65%	-107,86%	2,64%	29,76%
	<a href="#">SANTANDER PREV SELEÇÃO LONG BIASED FIC MULTIMERCADO</a>	CDI	R\$	30	2,00%	16	-5,46%	-654,48%	-10,92%	-154,07%	-4,87%	-56,57%
	<a href="#">SANTANDER PREV GLOBAL FIC MULTIMERCADO</a>	CDI	R\$	30.000	1,25%	199	-1,41%	-168,41%	-8,68%	-122,41%	-6,67%	-87,23%
	<a href="#">SANTANDER PREV FUTURE WEALTH DÓLAR 40 FIC MULTIMERCADO</a>	CDI	R\$	30.000	1,40%	83	-2,10%	-251,91%			2,51%	38,11%
	<a href="#">SANTANDER PREV FUTURE WEALTH REAIS 20 FIC MULTIMERCADO</a>	CDI	R\$	30	1,25%	179	-1,41%	-168,87%			-0,31%	-4,75%
	<a href="#">SANTANDER PREV ETHICAL 70 SUSTENTABILIDADE FIC MULTIMERCADO</a>	CDI	R\$	30	1,60%	39	-6,84%	-819,29%	-12,31%	-173,72%	-8,93%	-107,69%
PREVIDÊNCIA RENDA VARIÁVEL	<a href="#">SANTANDER PREV SELEÇÃO 100 FIC AÇÕES</a>	IBOVESPA	R\$	30	2,00%	15	-8,19%	1,91%	-14,12%	-3,97%	2,61%	-5,70%
ÍNDICES	CDI		-	-	-	0,83%	-	7,09%	-	2411,70%	-	
	IBOVESPA		-	-	-	-10,10%	-	-10,15%	-	1439,55%	-	

Este material foi elaborado pela Santander Asset Management Brasil, para uso exclusivo no mercado brasileiro, sendo destinado a pessoas residentes no País. Por ter sido baseado em informações tidas como confiáveis e de boa fé, não há nenhuma garantia de serem precisas, completas, imparciais ou corretas. As opiniões, projeções, suposições, estimativas, avaliações e eventuais preço(s) alvo(s) contidos no presente material referem-se a data indicada e estão sujeitos a alterações a qualquer tempo sem aviso prévio. Os indicadores e projeções econômicas utilizados neste material devem ser considerados como mera referência, não se tratando de meta ou parâmetro de performance de rentabilidade, aconselhamento de qualquer natureza, como legal ou contábil, nem como recomendação para qualquer fim. Fundos de investimento não contam com garantia do Administrador, do Gestor, de qualquer mecanismo de seguro ou do Fundo Garantidor de Crédito – FGC. Os investimentos eventualmente citados durante a apresentação podem não ser adequados aos seus objetivos, situação financeira ou necessidades individuais. O preenchimento do formulário API – Análise de Perfil do Investidor é essencial para garantir a adequação do perfil do cliente ao produto de investimento escolhido.

Este documento não é, e não deve ser interpretado como, uma oferta de venda ou solicitação de uma oferta de compra de qualquer título ou valor mobiliário. Nem a Santander Asset Management, e nem qualquer sociedade por ela controlada ou a ela coligada podem estar sujeitas a qualquer dano direto, indireto, especial, secundário, significativo, punitivo ou exemplar, incluindo prejuízos provenientes de qualquer maneira, da informação contida neste material. Proibida a reprodução ou utilização deste material sem a expressa autorização da Santander Asset Management.

LEIA O FORMULÁRIO DE INFORMAÇÕES COMPLEMENTARES, A LÂMINA DE INFORMAÇÕES ESSENCIAIS, SE HOUVER, E O REGULAMENTO ANTES DE INVESTIR. Estes documentos podem ser encontrados no site [www.cvm.gov.br](http://www.cvm.gov.br) (acessar "Fundos de Investimento", buscar o Fundo pela sua razão social, posteriormente selecionar o documento que se deseja consultar.. Leia previamente as condições de cada produto antes de investir. DESCRIÇÃO DO TIPO ANBIMA DISPONÍVEL NO FORMULÁRIO DE INFORMAÇÕES COMPLEMENTARES. A rentabilidade passada não representa garantia de rentabilidade futura. Para avaliação da performance do fundo de investimento, é recomendável uma análise de período de, no mínimo, 12 (doze) meses. A rentabilidade divulgada não é líquida de impostos. O GESTOR DESTA FUNDO ADOTA POLÍTICA DE EXERCÍCIO DE DIREITO DE VOTO EM ASSEMBLEIAS, QUE DISCIPLINA OS PRINCÍPIOS GERAIS, O PROCESSO DECISÓRIO E QUAIS SÃO AS MATÉRIAS RELEVANTES OBRIGATÓRIAS PARA O EXERCÍCIO DO DIREITO DE VOTO. TAL POLÍTICA ORIENTA AS DECISÕES DO GESTOR EM ASSEMBLEIAS DE DETENTORES DE ATIVOS QUE CONFIRAM AOS SEUS TITULARES O DIREITO DE VOTO. Condições da Política de Voto disponível nos sites [www.santanderasset.com.br](http://www.santanderasset.com.br) ou [www.santander.com.br](http://www.santander.com.br). Os indicadores econômicos utilizados neste material devem ser considerados como mera referência, não se tratando de meta ou parâmetro de performance de rentabilidade. Supervisão e Fiscalização: (a) Comissão de Valores Mobiliários - CVM; e (b) Serviços de Atendimento ao Cidadão em [www.cvm.gov.br](http://www.cvm.gov.br). Para mais informações, acesse o material técnico de cada produto no site [www.santander.com.br](http://www.santander.com.br) > Investimentos e Previdência > Saiba mais sobre Fundos > Segmentos > Informações > Tabelas de rentabilidade dos Fundos.

Material de Divulgação: JANEIRO/2022.

